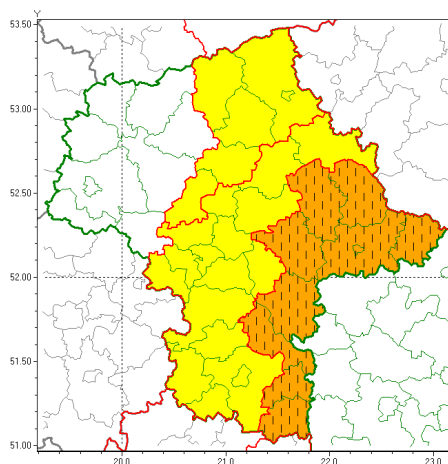




Zasięg ostrzeżeń w województwie

Burze z gradem
2021-07-01 12:20



WOJEWÓDZTWO MAZOWIECKIE OSTRZEŻENIA METEOROLOGICZNE ZBIORCZO NR 112 WYKAZ OBYWÓW ZUJACYCH OSTRZEŻENIE o godz. 12:20 dnia 01.07.2021

Zjawisko/Stopień zagrożenia	Burze z gradem/1
Obszar (w nawiasie numer ostrzeżenia dla powiatu)	powiaty: makowski(63), nowodworski(56), ostrołęcki(65), Ostrołęka(65), przasnyski(62), pułtuski(59)
Ważność	od godz. 13:00 dnia 01.07.2021 do godz. 02:00 dnia 02.07.2021
Prawdopodobieństwo	80%
Przebieg	Prognozowane są burze, którym miejscami będą towarzyszyły opady deszczu od 20 mm do 30 mm, lokalnie do 40 mm oraz porywy wiatru do 90 km/h. Miejscami grad.
SMS	IMGW-PIB OSTRZEŻEGA: BURZE Z GRADEM/1 mazowieckie (6 powiatów) od 13:00/01.07 do 02:00/02.07.2021 deszcz 40 mm, grad, porywy 90 km/h. Dotyczy powiatów: makowski, nowodworski, ostrołęcki, Ostrołęka, przasnyski i pułtuski.
RSO	Woj. mazowieckie (6 powiatów), IMGW-PIB wydał ostrzeżenie pierwszego stopnia o burzach z gradem
Uwagi	Brak.
Zjawisko/Stopień zagrożenia	Burze z gradem/1
Obszar (w nawiasie numer ostrzeżenia dla powiatu)	powiaty: białobrzeski(55), grodziski(54), grójecki(55), legionowski(55), ostrowski(63), otwocki(57), piaseczyński(56), pruszkowski(54), przysuski(55), Radom(56), radomski(56), szydłowiecki(55), Warszawa(55), warszawski zachodni(55), wołomiński(55), wyszkowski(57), ywardowski(54)



Ważność	od godz. 09:00 dnia 01.07.2021 do godz. 02:00 dnia 02.07.2021
Prawdopodobieństwo	80%
Przebieg	Prognozowane są burze, którym będzie towarzyszyć opady deszczu od 20 mm do 30 mm, lokalnie do 40 mm oraz porywy wiatru do 90 km/h. Miejscami grad.
SMS	IMGW-PIB OSTRZEŻA: BURZE Z GRADEM/1 mazowieckie (17 powiatów) od 09:00/01.07 do 02:00/02.07.2021 deszcz 40 mm, grad, porywy 90 km/h. Dotyczy powiatów: białobrzeski, grodziski, grójecki, legionowski, ostrowski, otwocki, piaseczyński, pruszkowski, przysuski, Radom, radomski, szydlowiecki, Warszawa, warszawski zachodni, wołomiński, wyszkowski i ywardowski.
RSO	Woj. mazowieckie (17 powiatów), IMGW-PIB wydał ostrzeżenie pierwszego stopnia o burzach z gradem
Uwagi	Brak.
Zjawisko/Stopień zagrożenia	Burze z gradem/2 ZMIANA
Obszar (w nawiasie numer ostrzeżenia dla powiatu)	powiaty: garwoliński(57), kozienicki(56), lipski(56), łosicki(61), miński(59), Siedlce(61), siedlecki(61), sokołowski(61), węgrowski(58), zwoleński(56)
Ważność	od godz. 12:08 dnia 01.07.2021 do godz. 02:00 dnia 02.07.2021
Prawdopodobieństwo	80%
Przebieg	Prognozowane są burze, którym miejscami będzie towarzyszyć ulewne opady deszczu od 30 mm do 50 mm, lokalnie do 60 mm oraz porywy wiatru do 80 km/h, lokalnie do 90 km/h. Miejscami grad. Na Lubelszczyźnie burze są już obserwowane, zjawiska na północy i zachodzie obszaru przewidywane są na późnym popołudniu.
SMS	IMGW-PIB OSTRZEŻA: BURZE Z GRADEM/2 mazowieckie (10 powiatów) od 12:08/01.07 do 02:00/02.07.2021 deszcz 60 mm, grad, porywy 90 km/h. Dotyczy powiatów: garwoliński, kozienicki, lipski, łosicki, miński, Siedlce, siedlecki, sokołowski, węgrowski i zwoleński.
RSO	Woj. mazowieckie (10 powiatów), IMGW-PIB wydał ostrzeżenie drugiego stopnia o burzach z gradem
Uwagi	Podniesienie stopnia ostrzeżenia.
Dyżurny synoptyk IMGW-PIB	Dorota Pacocha
<p>Opracowanie niniejsze i jego format, jako przedmiot prawa autorskiego podlega ochronie prawnej, zgodnie z przepisami ustawy z dnia 4 lutego 1994r o prawie autorskim i prawach pokrewnych (dz. U. z 2006 r. Nr 90, poz. 631 z późn. zm.).</p> <p>Wszelkie dalsze udostępnianie, rozpowszechnianie (przedruk, kopiowanie, wiadomości sms) jest dozwolone wyłącznie w formie dosłownej z bezwzględnym wskazaniem źródła informacji tj. IMGW-PIB.</p>	