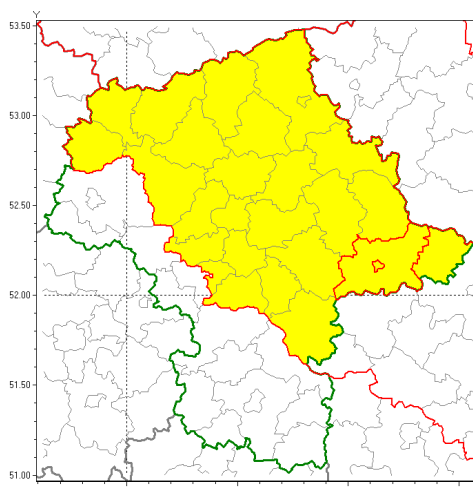




Zasięg ostrzeżenia w województwie

Oblodzenie



Ostrzeżenie meteorologiczne Nr 15

Nazwa biura	IMGW-PIB Centralne Biuro Prognoz Meteorologicznych w Warszawie
Zjawisko/stopień zagrożenia	Oblodzenie/ 1
Obszar	województwo mazowieckie powiat siedlecki
Ważność	od godz. 19:00 dnia 21.02.2019 do godz. 09:00 dnia 22.02.2019
Przebieg	Prognozuje się zamarzanie mokrej nawierzchni dróg i chodników po opadach deszczu ze śniegiem lub mokrego śniegu. Temperatura minimalna od -6°C do -4°C , temperatura minimalna gruntu od -7°C do -5°C .
Prawdopodobieństwo wystąpienia zjawiska(%)	80%
Uwagi	Po okresie ważności ostrzeżenia nadal prognozuje się ujemne temperatury powietrza.
Dyrektor synoptyk IMGW-PIB	Kamil Walczak
Godzina i data wydania	godz. 11:39 dnia 21.02.2019
SMS	IMGW-PIB OSTRZEŻENIE: OBLODZENIE/1 mazowieckie/siedlecki od 19:00/21.02 do 09:00/22.02.2019 temp. min. od -6 st. do -4 st., przy gruncie do -7 st., lisko.

Opracowanie niniejsze i jego format, jako przedmiot prawa autorskiego podlega ochronie prawnej, zgodnie z przepisami ustawy z dnia 4 lutego 1994r o prawie autorskim i prawach pokrewnych (dz. U. z 2006 r. Nr 90, poz. 631 z późn. zm.).

Wszelkie dalsze udostępnianie, rozpowszechnianie (przedruk, kopiowanie, wiadomości sms) jest dozwolone wyłącznie w formie dosłownej z bezwzględnym wskazaniem źródła informacji tj. IMGW-PIB.